



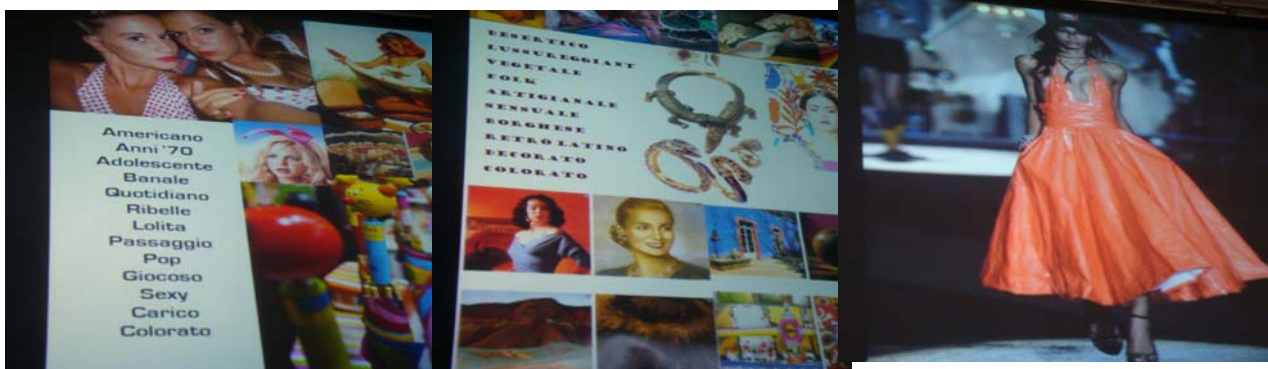
CANTI RITUALI

DONNA DAI BIANCHI CORALLO, DAI GRIGI SABBIAI E DESERTICI, DAI BIANCHI CALCE, AVORIO EFFETTO NUDO CON SKIN PALET PER IL TRUCCO. CON TESSUTI FLOREALI DALLE TRASPARENZE RAFFINATE, MORBIDE SOVRAPPOSIZIONI CON FLUIDE VERTICALITA' DESTRUTTURATE. DALL'ISPIRAZIONE EVANESCENTE E SPIRITUALE PER UNA CONSUMATRICE DA 30 IN SU



FRESH LAB

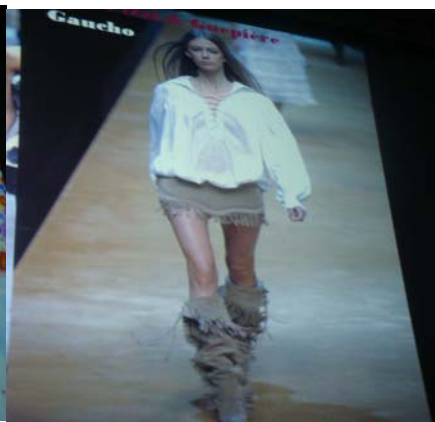
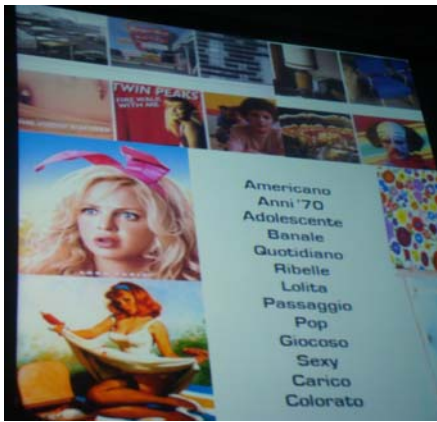
DONNA MEDICALE DAI COLORI PASTELLO PIU INTENSI LUCIDI E GOMMOSI CON LINEE PULITE E MATERIALI DI SINTESI. FIBRE ARTIFICIALI DALLE FORME GIOMETRICHE ED ESSENZIALI. UN'ISPIRAZIONE TECNOLOGICA ANNI 60 PER UNA CONSUMATRICE DAI 20 AI 30



TERRA LATINA

UN'ISPIRAZIONE RETRO, UNA DONNA ESTREMAMENTE FEMMINILE DAI COLORI

TERRA ,BIANCO E NERO, FANTASIE FLOREALI VIVACI BOCCA **ROSSA** E YLINER
,MATERIALI FINISIMI GREZZI E ARTIGIANALI ,COME LINO, COTONE , SETA
VISCOSA,FLUIDI VOILE' E CHIFFON.
PER UNA CONSUMATRICE ESTREMAMENTE FEMMINILE DA 40 /50



DOPPIO GIOCO

UNA DONNA TRASGESSIVA, UNA LOLITA SEXY CON COLORI ACCESI.MOTIVI FLOREALI E A QUADRI, STILE "EASI" CON HOT PANT DALL'ISPIRAZIONE AMERICANA ANNI 70.CAPELLI MORBIDI E SPETTINATI
PER UNA CONSUMATRICE DAI 15/20 ANNI